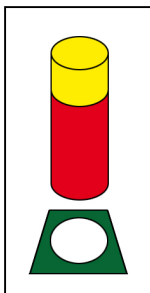
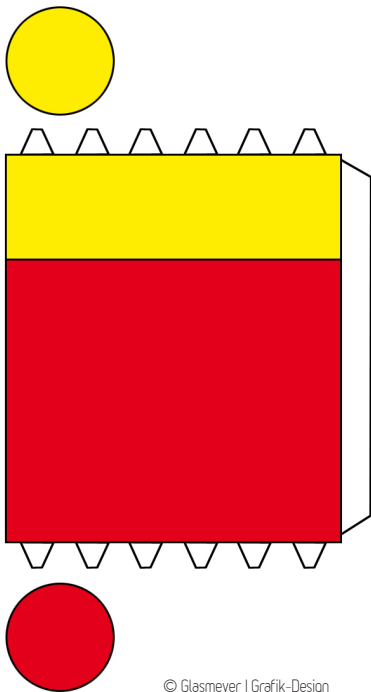


Exklusiv: Die Designer-Adventskerze für Puristen



Ausdrucken, ausschneiden und los gehts: Mit etwas Geschick und ein wenig Klebstoff schnell zum Ziel. Der Zusammenbau ist denkbar einfach.

Der Einzelsockel in Tannengrün kann optional verwendet werden.

Bonus: Der Kranz, als ultimatives Add-on zur Adventskerze für Puristen.

