

Tagesstätte für Menschen mit wesentlichen
seelischen und seelischen Behinderungen
infolge Sucht nach § 53,54 SGB XII

Telefonische und persönliche Beratung für
Betroffene, Angehörige, professionelle Helfer
Einzel-, Paar, Familienberatung

„Du schaffst s es nicht allein,
Aber nur Du allein schaffst s es“
Auch Ihre Reise beginnt mit dem ersten Schritt

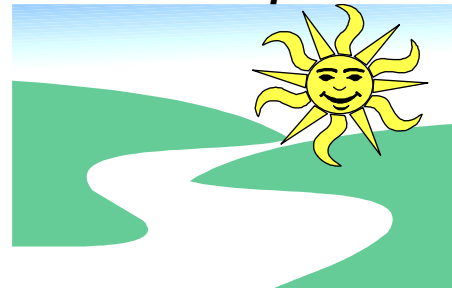
Betreuungsangebote:

An 5 Tagen in der Woche für
8 Stunden pro Tag

- **sozialtherapeutische Maßnahmen**
 - kognitives Training
 - Kommunikationstraining
 - Einzel- und Gruppengespräche
 - Entspannung
- **kreatives, künstlerisches Gestalten**
 - Seidenmalerei
 - Korbflechten
 - Arbeit mit Naturmaterialien
- **Körper- und Bewegungserfahrungen**
 - Schwimmen
 - Radfahren
 - Gymnastik
 - Tischtennis
 - Wandern
- **Freizeitgestaltung**
 - Förderung von Neigungen und Interessen
 - Tagesfahrten
 - Soziale Kontakte
 - Musik, Literatur, Spiele usw.
 - Nutzen kultureller Angebote



**hier findet man den
kompetenten Ansprechpartner
für sein Suchtproblem**



DRK Regionalverband Magdeburg Jerichower Land e.V.

DRK Regionalverband Magdeburg Jerichower Land e.V.

DRK Regionalverband Magdeburg JI e.V.



Telefon: 03921 – 989209



Telefon: 03921 – 989209



Telefon : 03921 - 989209

Fax : 03921 – 9769008

Fax : 03921 – 9769008

Fax : 03921 - 9769008



Hilfe,

die ich annehmen möchte
Tagesstätte

TAGESSTÄTTE

für Menschen mit seelischen
Behinderungen
infolge Sucht
nach §§ 53,54 SGB XII
auch im Sinne des § 8 SGB II
für erwerbsfähige Menschen
**DRK Regionalverband Magdeburg
Jerichower Land e.V.
Bürgermarkstraße 1
39288 Burg**

Team – Leiterin Tagesstätte



Ute Kilz

Herzlich willkommen
bei Ihrem Neubeginn

Tagesstätte für Menschen mit wesentlichen seelischen und seelischen Behinderungen infolge Sucht nach § 53,54 SGB XII

Telefonische und persönliche Beratung für Betroffene, Angehörige, professionelle Helfer Einzel-, Paar, Familienberatung

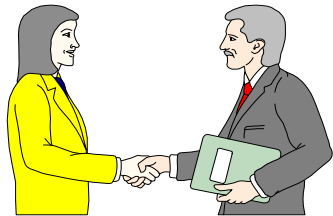
„Du schaffst s es nicht allein,
Aber nur Du allein schaffst s es“
Auch Ihre Reise beginnt mit dem ersten Schritt

Die Tagesstätte nimmt Menschen mit wesentlichen seelischen und seelischen und mehrfachen Behinderungen infolge Sucht ab dem 18 Lebensjahr auf. Die Personen sollen motiviert sein, dauerhaft abstinent zu leben und bereit sein, Hilfe anzunehmen.

Aufnahmemodalität

1. Persönlicher Antrag des Klienten
2. Erteilung eines Grundanerkennnisses vom Arzt
3. Kostenanerkennnis durch den überörtlichen Sozialhilfeträger der Sozialagentur mit Sitz in Halle

Persönliches Kontaktgespräch



Besondere Betreuung der Klienten ist unsere Hauptaufgabe

Realisiert wird sie durch:

1. Bewältigung der psychischen Probleme und seelischen Belastungen
2. Aktivitäten im Freizeitbereich
3. Motivation für Arbeits- und Beschäftigungsprozesse
4. Förderung und Stabilisierung der Fähigkeiten der Klienten
5. Unterstützung bei Weiterbildungsangeboten
6. Rückfallproblematik intensiv behandeln
7. Unterstützung beim Umgang mit Ämtern und Behörden

Ziele der Therapie sind:

- Minimierung der Einschränkungen und Beeinträchtigungen
- Verbesserung der sozialen Kompetenz
- Erhalt lebenspraktischer Fähigkeiten
- Förderung des subjektiven Wohlbefindens
- Stabilisierung der Selbständigkeit, Selbstbestimmung und Selbst-Verantwortung
- Verbesserung des Körpergefühls
- Erweiterung der Handlungskompetenzen
- Kommunikationsmöglichkeiten aufbauen
- Hilfe bei der Bewältigung alters- und krankheitsbedingter Problemstellungen
- Ausdauer und Belastbarkeit stärken
- Freizeitgestaltung unterstützen
- Familienmitglieder bei der Betreuung entlasten, Kontakte neu aufbauen
- für erwerbsfähige im Sinne § 8 SGB II Möglichkeiten eines Einstiegs auf den „Ersten Arbeitsmarkt“ schaffen.

DRK Regionalverband Magdeburg Jerichower Land e.V.

DRK Regionalverband Magdeburg Jerichower Land e.V.

DRK Regionalverband Magdeburg JI e.V.



Telefon: 03921 – 989209



Telefon: 03921 – 989209



Telefon : 03921 - 989209

Fax : 03921 – 9769008

Fax : 03921 – 9769008

Fax : 03921 - 9769008