

Was können wir Ihnen insgesamt anbieten?

Säle mit Küche inklusive:

- Besteck & Geschirr für 50 Personen
- Kaffeemaschine Bartscher Contessa, 10 Warmhaltekannen
- Geschirrspüler Bartscher Durchlaufzeit 120sec.
- drei Kühlschränke
- Herd und Backofen
- Zapfanlage auf Wunsch
- indirekte bunte LED Deckenbeleuchtung & Diskokugel
- Tischkicker, TT-Platte, Mini Tischbillard & Basketballkorb im Außenbereich
- Holz/Pelletofen
- Bluetooth Party-Box (ca. 250 Watt) mit Funk Micro (Head Set)
- Moderationskoffer und -wände, Flip-Chart und Beamer.

Preise inkl. Endreinigung

- **180,00 EUR** für Vereinsmitglieder
- **225,00 EUR** für Nichtmitglieder.

Montags bis donnerstags stehen je nach Nutzungsdauer günstigere Konditionen zur Verfügung.

Kontakt

Wir bitten darum, Buchungsanfragen sowie Nachfragen zu den Details des Mietvertrages vorrangig an die E-Mail-Adresse:

objektbetreuer@buergerverein-flammersbach.de

zu richten.

In dringenden Fällen können Sie sich direkt an unsere Objektbetreuer:

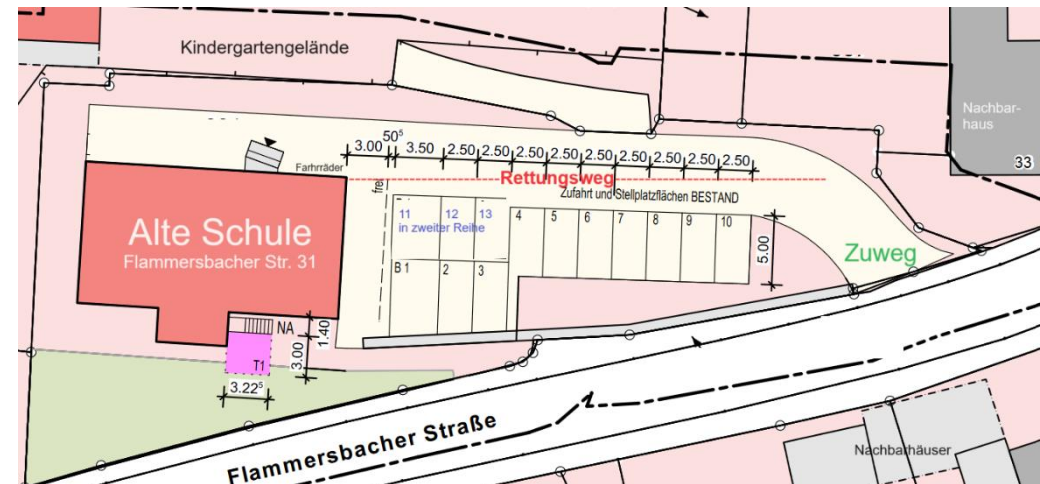
- a) Henning BOSS: 0171 1955 715 (mobil),
- b) Ludger NEEF: 0170 2031 391 (mobil) oder
- c) Christian CHADT: 0171 3632 587 (mobil).

wenden.



kurz I N F O

mögliche Veranstaltungskapazitäten „Alte Schule“

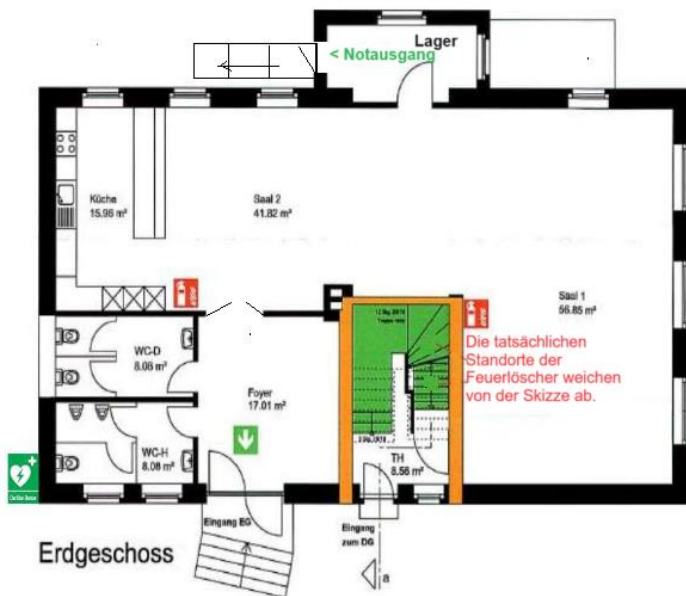


© bearbeiteter Ausschnitt aus dem Liegenschaftskataster des Kreises Siegen-Wittgenstein sowie heide & partner architekten mbB, Stand: 7/2024

Sehr geehrte Interessierte,

bei der Örtlichkeit handelt es sich um die „Alte Schule“ in 57234 Wilnsdorf, Flammersbacher Straße 31. Spätnachmittags (außerhalb der Kindergartenzeiten) stehen auf unserem Gelände max. **13 Stellplätze** zur Verfügung.

Bei größeren Veranstaltungen bietet es sich an, weitere Parkmöglichkeiten in der Nähe (z.B. ggü. dem Fußballplatz oder im Bereich der Brechtstraße) vorhanden, von denen man die Örtlichkeit bequem binnen ein paar Minuten fußläufig oder mittels eines individuellen „Shuttle-Service“ erreichen kann.



Ein **Defibrillator** ist am Außengebäude (zum Parkplatz hin) vorhanden und für **Notfälle** verfügbar. Links von der Treppe am Eingang können Sie Ihr „Bike“ an massiven Fahrradständern abstellen und entsprechend sichern.



Die beiden Veranstaltungssäle im Erdgeschoss sind über ein paar Stufen am Haupteingang (noch) nicht gänzlich barrierefrei erreichbar. Der Zugang für teilhabeingeschränkte Personen ist über den rückwärtigen **Notausgang** erleichtert möglich.



Neben Steh- und Sitzplätzen im Thekenbereich, Buffettischen und Tanzfläche, verfügen die Säle 1 und 2 über **Sitzplätze für ca. 50 Personen** zuzüglich weiterer Kapazitäten an den an zusätzlich verfügbaren Stehtischen.



Die modern eingerichtete, offenstehende Küche hat fast alle Möglichkeiten.



In der kälteren Jahreszeit bietet unser mit Scheitholz oder Pellets befeuerter Ofen ausreichend und wohlige Wärme im Saal 1 sowie ein „lauschiges Plätzchen“ um ihn herum.